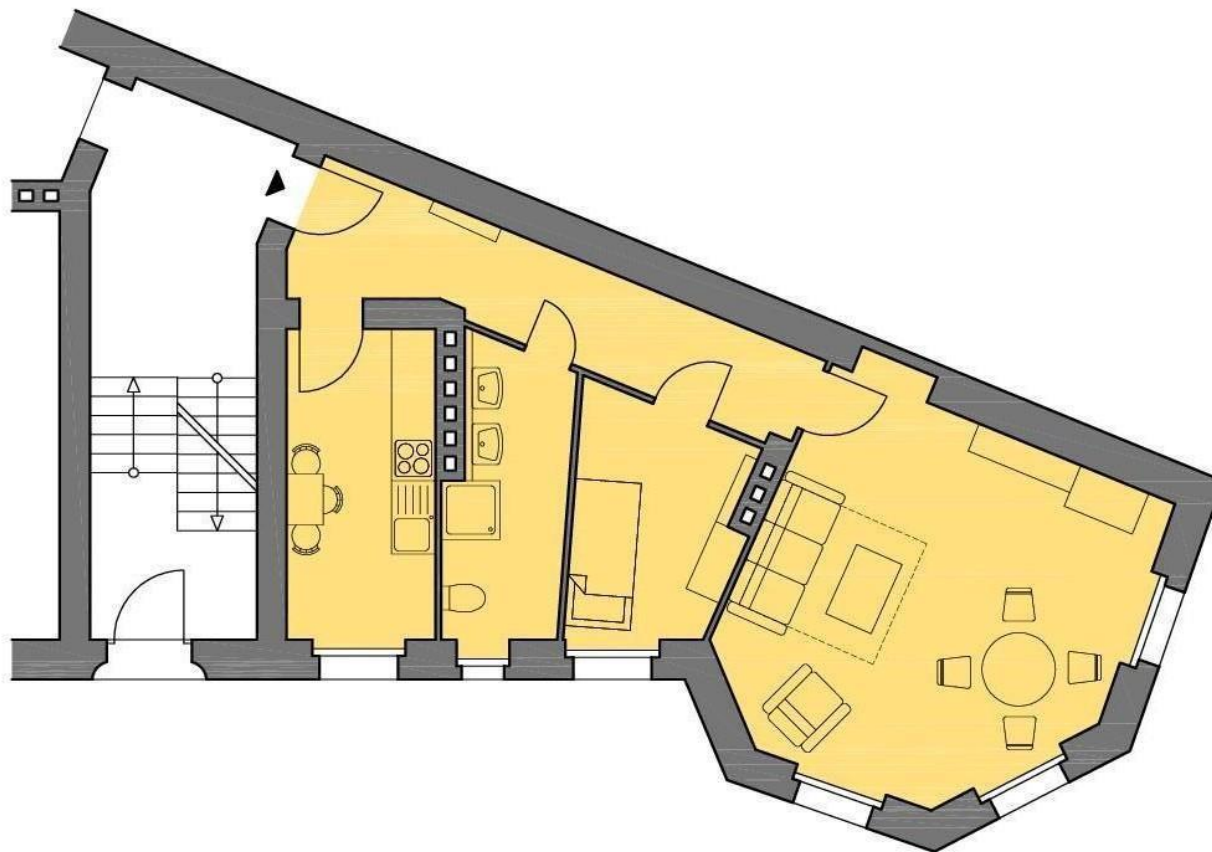
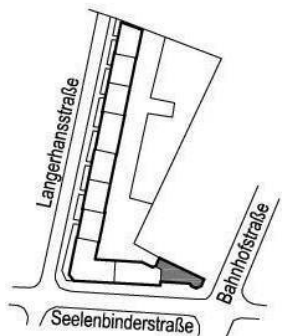
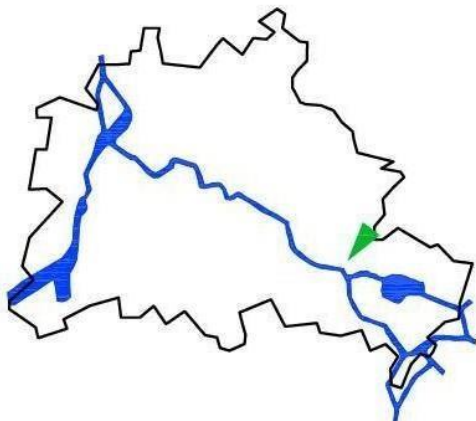


Lageplan



Berlin



Gäste-Appartement

Seelenbinderstraße 15, 12555 Berlin-Köpenick

Preis: 50 € pro Nacht

Belegung: max. 3 Personen

Lage: Erdgeschoss

Größe: 57 m²

**Verkehrsanbindung: 4 min zu Bus und Straßenbahn
8 min zur S-Bahn**



zu Köpenick eG
gegründet 1908

Geschäftsstelle Marienfelde

Weskammstr. 15
12279 Berlin

Telefon:
72 38 0 - 5

Fax:
72 38 0 - 750

E-Mail:
info@bwv-zk.de

Geschäftsstelle Köpenick

Hämmerlingstr. 103
12555 Berlin

Telefon:
72 38 0 - 810

Fax:
72 38 0 - 850

E-Mail:
koepenick@bwv-zk.de

www.bwv-zk.de
www.bwv-aktuell.de